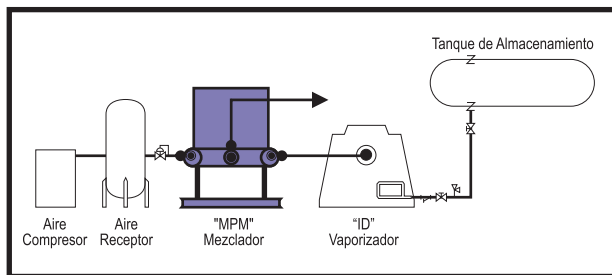
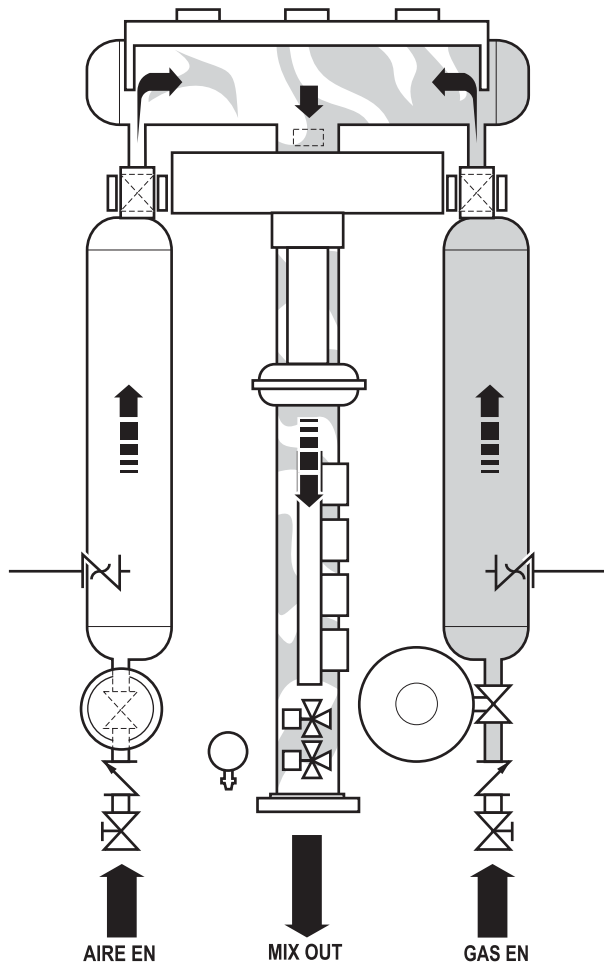


RANSOME
MANUFACTURING

**Serie MPM
Gas LP
Modulando
Proporción
Mezcladores**





El mezclador de la serie MPM

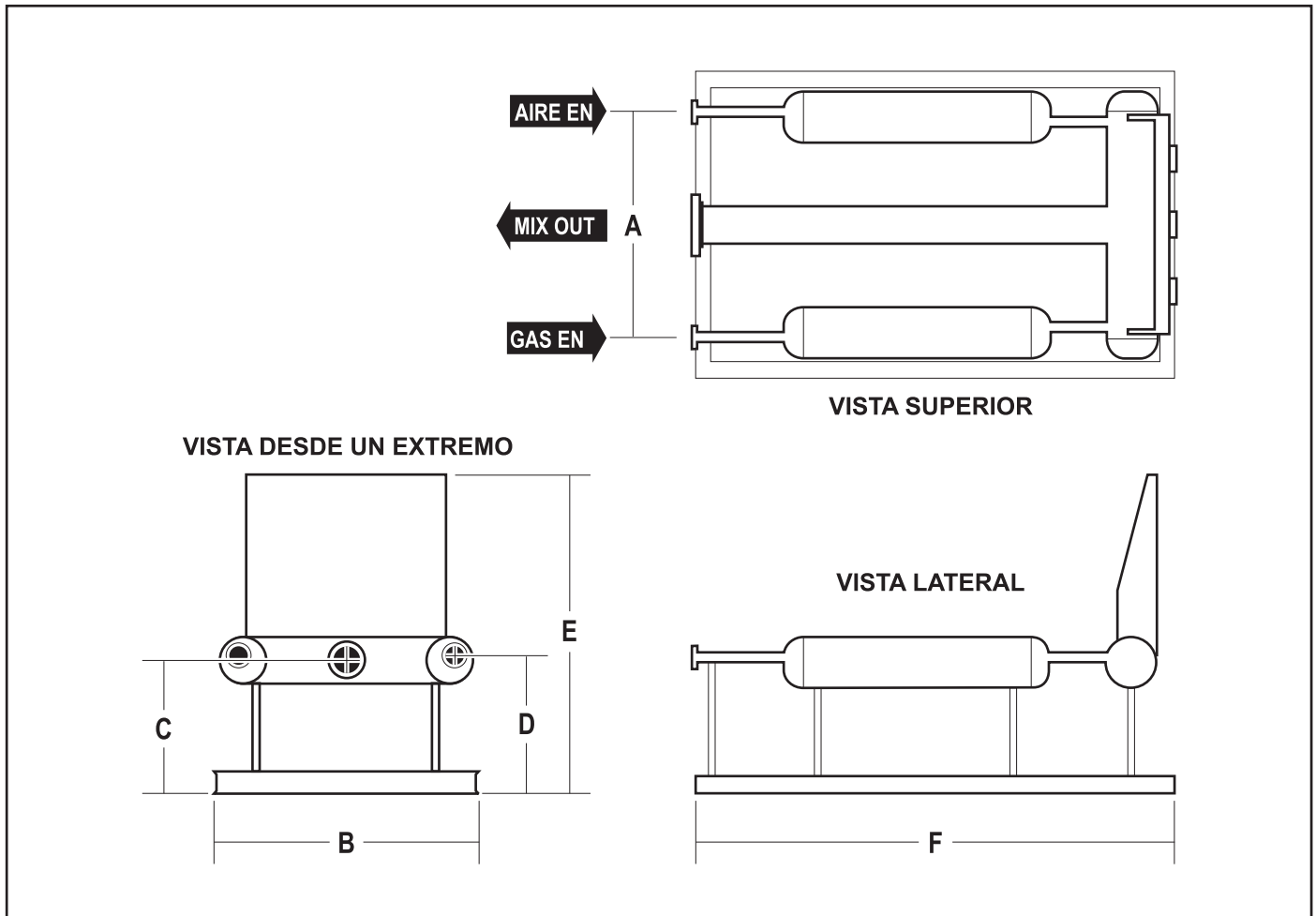
El gas se controla con precisión manteniendo una presión diferencial fija a través de una válvula de control a través de la cual el gas LP fluye a presión constante. El aire fluye a través de una segunda válvula de control idéntica, a través de la cual se mantiene una presión diferencial fija controlando el flujo de aire entrante. El flujo de gas y aire entra a una cámara común donde se mezcla y pasa a la salida. Las condiciones de operación se controlan continuamente mediante una combinación de interruptores y controles de presión y temperatura. En caso de que se desarrolle una condición insegura, todas las válvulas de la mezcladora se cerrarán, impidiendo efectivamente cualquier flujo hasta que se corrija la condición. La relación gas aire se puede cambiar fácilmente ajustando el punto de ajuste del controlador de aire.

¿Por qué un Mezclador de Proporción Modulador?

Un Mezclador Proporcional Modulador Ransome combina gas LP y aire en una proporción precisa para proporcionar un combustible compatible con el gas natural. Está diseñado para servicio continuo, para proporcionar combustible cuando el suministro de gas normal se reduce o se corta. Se puede usar para reemplazar por completo el gas natural o para mezclarlo con el gas durante los períodos pico de load. El Ransome MPM (Mezclador de Proporción Modulante) es el mejor equipo de este tipo en el mercado actual. Estos mezcladores están fabricados con elementos "OFF THE SHELF" que se pueden reparar en cualquier parte del mundo. Estos mezcladores funcionan con un principio de presión constante de orificio variable utilizando Fisher Process y Flow Control Valves con instrumentación. Gracias al exclusivo mecanismo de control único del actuador, se logra una afinación súper fina con relaciones de reducción de 100 a 1. Ransome emplea el acelerador VEE-BALL con un eje giratorio en su diseño, eliminando así el movimiento y la resistencia del eje vertical. El contorneado preciso de la bola con entalla V proporciona una característica de flujo porcentual casi igual, con un diseño de flujo directo sin restricciones que proporciona una mayor capacidad que muchas otras válvulas convencionales. Los ejes de válvula ranurados y las palancas de actuador con abrazadera minimizan el movimiento perdido y mejoran la precisión del control.

Características

1. Operación completamente automática.
2. Relación de reducción de 100 a 1.
3. Instalación simple, requiere solo tres conexiones de tubería.
4. 100% operación a prueba de fallas
5. Proporciona un funcionamiento continuo sin tanques de compensación.
6. Disponible en una línea completa de unidades estándar de 15,000 a un millón de gas mixto SCFH, con presiones de envío disponibles de 10 a 200 P.S.I.
7. Completamente empacado en un patín, listo para conectar al sistema de tuberías.
8. Enumerado por Factory Mutual.
9. Diseño compacto y modular; requiere solo espacio de piso de 5' x 15' para un tamaño de hasta MPM300.
10. Controles de respuesta rápida para mantener una relación precisa de Gas LP, incluso en condiciones variables.
11. Ajuste simple de una palanca de la relación LP-Gas-Aire.
12. Puede combinarse con equipos de control y registro de flujo para el servicio automático de afeitado de carga máxima.



Ransome Modelo	DEMENSIONES, IN.						Aprox. Peso LB.
	A	B	C	D	E	F	
MPM15	48	60	28.5	30	75	107	1,650
MPM30	48	60	28	30	76	113	1,750
MPM50	48	60	27.75	30	77	119	1,950
MPM75	48	60	27.5	30	78	123	2,250
MPM100	48	60	27	30	79	128	2,350
MPM150	48	60	26.75	30	80	134	2,550
MPM200	48	60	26.5	30	81	140	2,950
MPM250	48	60	25.75	30	82	148	3,300
MPM300	48	60	24.75	30	83	154	3,900

Ransome Modelo	DEMENSIONES, CM.						Aprox. Peso KG.
	A	B	C	D	E	F	
MPM15	122	152	72	76	190	272	748
MPM30	122	152	71	76	193	287	794
MPM50	122	152	70	76	196	302	885
MPM75	122	152	70	76	198	312	1,021
MPM100	122	152	69	76	201	325	1,066
MPM150	122	152	68	76	203	340	1,157
MPM200	122	152	67	76	206	356	1,338
MPM250	122	152	65	76	208	376	1,497
MPM300	122	152	63	76	211	391	1,769

Los modelos **MPM500**, **MPM750** y **MPM1000** también están disponibles. Consulte a la fábrica para obtener información sobre el tamaño.

Equipamiento Estandar

- Fisher Valves y controladores con ganancia ajustable y acción integral.
- Cargador manual para una fácil recalibración. Las comprobaciones protegen las líneas de aire y gas LP en caso de falla del compresor.
- Las comprobaciones protegen las líneas de aire y gas LP en caso de falla del compresor.
- Todas las válvulas y controles son a prueba de fallas, apagándose en el sistema en caso de emergencia.
- Válvulas de seguridad para protección contra sobrepresión.
- Todos los componentes eléctricos cumplen con el código NEC Clase I, Grupo D, División I. La División II también está disponible.

Cuadro de Selección

Si sus requisitos de carga de carga máxima están a la altura			Vaporización Necesario Propano GPH	Aire Necesario SCFM	Tamaños de línea (IN.)			RANSOME MODELO
MILLONES DE BTU / HR	Miles de personas de SCFH Gas natural (1)	Miles de personas de SCFH Gas mixto (2)			Aire En	Propano En	Mezclar Out	
22.1	22.1	15	244	102	2	2	6	MPM15
44.25	44.25	30	488	204	2	2	6	MPM30
73.75	73.75	50	813	340	2	2	6	MPM50
110.6	110.6	75	1,220	510	2	2	6	MPM75
148	148	100	1,626	680	2	2	6	MPM100
221	221	150	2,440	1,020	3	2	6	MPM150
296	296	200	3,253	1,360	4	3	6	MPM200
369	369	250	4,066	1,700	4	3	6	MPM250
443	443	300	4,879	2,040	4	3	8	MPM300
738	738	500	8,132	3,400	4	3	8	MPM500
1,106	1,106	750	12,198	5,100	4	3	8	MPM750
1,475	1,475	1,000	16,264	6,800	6	4	12	MPM1000

Cuadro de Selección - Conversión SI

Si sus requisitos de carga de carga máxima están a la altura			Vaporización Necesario KG/HR	Aire Necesario M3/M	Tamaños de línea (IN.)			RANSOME MODELO
M KCAL/HR	M3/HR Gas natural (1)	M3/HR Gas mixto (2)			Aire En	Propano En	Mezclar Out	
5.57	626	425	469	2.89	5	5	15	MPM15
11.15	1,253	850	937	5.78	5	5	15	MPM30
18.59	2,089	1,416	1,561	9.63	5	5	15	MPM50
27.87	3,132	2,124	2,343	14.44	5	5	15	MPM75
37.30	4,191	2,832	3,123	19.26	5	5	15	MPM100
55.69	6,259	4,248	4,686	28.89	7	5	15	MPM150
74.59	8,383	5,664	6,247	38.52	10	8	15	MPM200
92.99	10,450	7,080	7,808	48.18	10	8	15	MPM250
111.64	12,546	8,496	9,370	57.77	10	8	20	MPM300
185.98	20,900	14,160	15,617	96.29	10	8	20	MPM500
278.71	31,322	21,240	23,425	144.43	10	8	20	MPM750
371.7	41,772	28,320	31,234	192.58	15	10	30	MPM1000

(1) Gas natural; S.G.U. = .6, contenido de calor bruto 1000 BTU / Cu. Ft. (2) Gas mixto; Propane-Air, S.G.U. = 1.31, contenido de calor bruto 1480 BTU / Cu. Ft.

Especificaciones Estándar

Las unidades estándar están construidas según las especificaciones de Factory Mutual. Probado en fábrica y calibrado para entregar 1.31 nominal mezcla de aire de propano de gravedad específica (1480 BTU / C.F). Presión de gas mixta deseada específica de 10 a 60 PSI.

MPM Opciones

Opciones	Descripción	Añadir Sufijo
Panel de interrupción	Proporciona la causa del cierre de seguridad, para simplificar el servicio. Incluye luces de alarma para altas y bajas presiones de propano y gas mezclado, presiones de aire altas y bajas, bajas temperaturas de gases mixtos, alta relación de aire y conmutador de confirmación de alarma.	C
Diseño de alta presión	Especifique la presión del gas mezclado deseado por encima de 60 PSI.	H

Garantía

Ransome Manufacturing, 3495 South Maple Avenue, Fresno, California, garantiza a todas las partes todos los equipos fabricados y vendidos por él que están libres de defectos de material o mano de obra bajo uso y servicio normales, cuando se instalan y utilizan de acuerdo con todos los requisitos estatales y locales códigos, regulaciones y leyes de acuerdo con el Folleto Nacional de Protección contra Incendios 58. Ransome Manufacturing acepta reparar o reemplazar cualquier equipo que su examen revele haber sido defectuoso debido a fallas de mano de obra o material, si se devuelve a la fábrica, los gastos de transporte prepagos. Las desviaciones de las aplicaciones recomendadas, el diseño del sistema, las prácticas de instalación y servicio, así como el deterioro o desgaste debido a materiales extraños o la contaminación presente en el gas LP o en el aire se considerarán abusos y anularán esta garantía.

Esta garantía se aplica por un período de un año a partir de la fecha de instalación, pero no más de dieciocho meses después del envío de la fábrica.

Esta garantía sustituye expresamente a todas las demás garantías expresas o implícitas, y a todas las obligaciones o responsabilidades de su parte por daños que incluyen, entre otros, daños consecuentes, tras el uso o el uso indebido de los equipos vendidos por este. Ningún agente está autorizado a asumir ninguna responsabilidad por Ransome Manufacturing, salvo lo establecido anteriormente.

