

RANSOME
MANUFACTURING

Serie PAMW
Baño de Agua
Vaporizador de Gas LP
Mezcladores de Aire





Los Mezcladores de la Serie PAMW

Los vaporizadores / mezcladores de baño de agua de la serie PAMW proporcionan una fuente económica y confiable de mezcla de propano y aire para reemplazar el gas natural para cualquier uso industrial o comercial de hasta 73,500 SCFH a una presión de hasta 30 PSI.

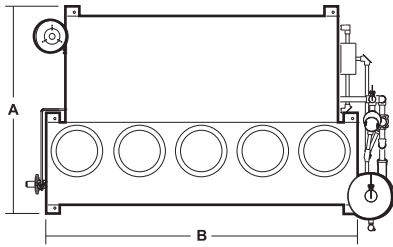
Las aplicaciones incluyen fábricas, hospitales, escuelas, edificios de oficinas, pequeñas utilidades y muchos otros. Se prueban individualmente en fábrica y se calibran con propano y se envían listos para su uso.

¿Por qué un Mezclador?

El gas LP es una fuente de energía altamente concentrada, con un contenido de calor bruto de 2516 BTU por pie cúbico. Es demasiado rico para usar como un sustituto del gas natural sin dilución. El mezclador Ransome se mezcla en la cantidad justa de aire para una mezcla equivalente. Una mezcla con una gravedad específica de 1.31 (1480 BTU / Cu. Ft) coincidirá aproximadamente con 0.6 gas natural por gravedad específica con 1000 BTU / Cu. Ft. calor bruto.

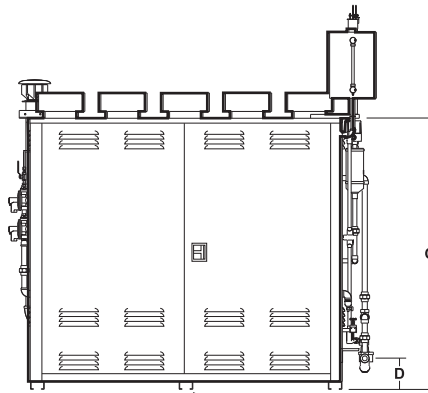
Características

1. Exclusivo Ransome Gasonic venturis mantienen un control estricto de la mezcla de aire y gas.
2. Los enclavamientos de apagado de seguridad protegen la instalación de daños o peligros debidos a temperaturas y presiones excesivas o insuficientes. Complemento completo de enclavamientos de apagado de seguridad se proporciona con modelos estándar que incluyen: alta presión de vapor del panel; baja presión de vapor de propano; alta presión de gas mezclado; baja presión de gas mezclado; alta temperatura del vaporizador; baja temperatura del gas mezclado
3. Sistema de control eléctrico simple y seguro, con conexión a tierra y fusionado, para una vida útil prolongada y confiable.
4. Las válvulas de aire dobles en cada venturi evitan las fugas de gas mixto en el sistema de entrada de aire.
5. Los venturis múltiples proporcionan un funcionamiento más silencioso, con tanques de compensación mucho más pequeños que los sistemas venturi más grandes y únicos.
6. La mezcla de gas y aire es ajustable en un amplio rango para que coincida con los gases naturales con diferentes gravedades específicas y contenido de calor.
7. La misma construcción fiable y compacta de vaporizadores de tubos múltiples utilizada en la serie RH.
8. Cada máquina se prueba y calibra en propano en condiciones de campo. Se proporciona un informe de datos de prueba certificados.
9. El diseño modular proporciona la capacidad máxima en una unidad compacta y rectangular. Casi 74,000 SCFH de gas natural pueden ser reemplazados por un solo PAMW900-50 que ocupa menos de 24 pies cuadrados.
10. Los modelos están disponibles en una rama completa de tamaños de 10,000 a 50,000 SCFH de gas mixto, eliminando la necesidad de comprar más capacidad de la requerida.
11. Todos los tamaños son capaces de una reducción infinita y mantendrán un suministro listo de gas mixto desde cero carga hasta su capacidad máxima. Con carga cero, solo se generará suficiente calor para mantener la temperatura y evitar la condensación.



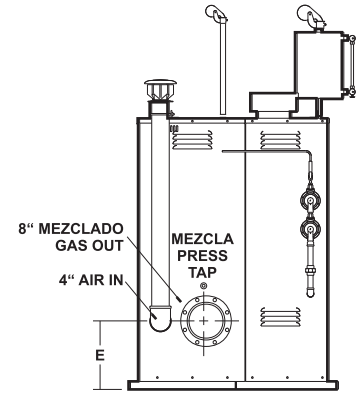
VISTA SUPERIOR

PAMW 360-20
PAMW 540-30
PAMW 720-40
PAMW 900-50

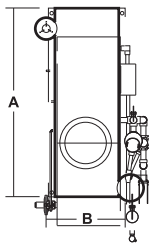


VISTA FRONTAL

SÓLO EN PAMW720-40 y PAMW900-50

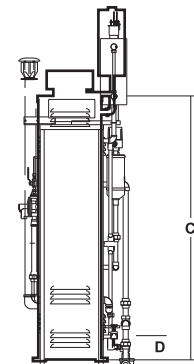


VISTA LATERAL

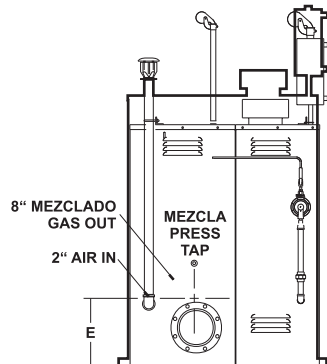


VISTA SUPERIOR

PAMW 180-10



VISTA FRONTAL



VISTA LATERAL

MODELO	DIMENSIONES, IN.					Aprox. Envío Peso, LB
	A	B	C	D	E	
PAMW180-10	47.25	15.25	67.5	8	17.5	1800
PAMW360-20	53.5	28	69.5	8	17.5	2825
PAMW540-30	53.5	42	69.5	8	17.5	3810
PAMW720-40	53.5	56	69.5	8	17.5	4800
PAMW900-50	53.5	70	69.5	8	17.5	6150

MODELO	DIMENSIONES, CM.					Aprox. Envío Paso, KG
	A	B	C	D	E	
PAMW180-10	121	39	171	20	44	816
PAMW360-20	123	71	177	20	44	1218
PAMW540-30	123	107	177	20	44	1728
PAMW720-40	123	142	177	20	44	2177
PAMW900-50	123	178	177	20	44	2799

Características

1. Coloque la unidad en una plataforma de concreto simple.
2. Proporcione una cantidad adecuada de líquido de propano a la entrada del vaporizador. Se debe mantener la presión mínima de entrada como se muestra en la tabla a continuación. Use la bomba de presurización según sea necesario.
3. Proporcione el modelo Ransome No. ST750 u otro adecuado
Tanque de compensación de 100 pies cúbicos (capacidad mínima de 750 galones).

4. Premie el 75% de agua con 25% de etilenglicol de buena calidad y llene el tanque a 2 "o menos de la parte superior del vidrio de calibre.5. Salida mixta de gas conectada de la serie PAMW al tanque de compensación con 8 "150 # brida sch. 40 carrete. (5 'de longitud necesaria en California solamente).
6. Proporcione la fuente de alimentación de control 110V AC, 60 Hz, 1 ph.
7. Proporcione tuberías desde el tanque de compensación a la línea de conexión de gas natural.

Presión mixta de gas	5	6	7	8	9	10-30 (Aire impulsado)
Presión mínima de entrada requerida PSIG	90	100	120	135	140	100

Cuadro de Selección

Si sus requisitos de carga máxima son de hasta (1)			Ransome Modelo	Aire Requerido SCFM (para 10-30 PSI solamente)	Aprox. Bañera Capacidad Galones
Millones de BTU / HR	Miles de SCFH Gas natural (2)	Miles de SCFH Gas mixto (3)	Vaporizador Mezclador		
14.75	14.75	10	PAMW180-10	75	10
29.50	29.50	20	PAMW360-20	150	20
44.25	44.25	30	PAMW540-30	225	30
59.00	59.00	40	PAMW720-40	300	40
73.75	73.75	50	PAMW900-50	375	50

Cuadro de Selección - Conversión SI

Si sus requisitos de carga máxima son de hasta (1)			Ransome Modelo	Aire Requerido M3 / M (para 10-30 PSI solamente)	Aprox. Bañera Capacidad Litros
M KAL/HR	M3/HR Natural Gas (2)	M3/HR Gas mixto (3)	Vaporizador Mezclador		
3.72	413	280	PAMW180-10	2.1	38
7.43	826	560	PAMW360-20	4.2	76
11.15	1239	840	PAMW540-30	6.3	114
14.87	1652	1120	PAMW720-40	8.4	151
18.59	2065	1400	PAMW900-50	10.5	189

(1) Las unidades pueden ser paralelas para lograr mayores capacidades. (2) Gas natural; S.G.U. = .6 Contenido de calor bruto 1000 BTU / Cu. Pie.

(3) Gas mixto; Propane-Air, S.G.U. = Contenido Bruto de Calor 1480 BTU / Cu. Pie.

Especificaciones Estándar

Las unidades estándar son de tipo Venturi, construidas de acuerdo con Factory Mutual. **ESPECIFICAR LA CONFIGURACIÓN DESEADA.** Probado en fábrica y calibrado para entregar 1.31 mezclas de propano y aire de gravedad específica (1480 BTU / Cu. Ft.). Se pueden utilizar otros gases, como butano, mezclas de butano-propano, gas natural, etc. Consulte a la fábrica para su aplicación. 110V AC, estándar de tensión de control 1PH; otros voltajes disponibles bajo pedido.

Cuadro de Selección

Opciones	Descripción	Añadir Sufijo
Alta presión (10-30 PSI) Uso de Blower	Las unidades requieren aire limpio y seco a una presión constante de aproximadamente 2 PSI menos que el de gas mixto. Especifique la presión del gas mezclado deseado.	HB
Alta presión (10-30 PSI) Usando Plant Air o Compressor	Las unidades requieren aire limpio y seco a una presión mínima de 2 PSI sobre la presión del gas mezclado. Especifique la presión del gas mezclado deseado.	HP
Reignitor Piloto Eléctrico	Protege contra el corte del piloto causado por vientos inusualmente turbulentos y elimina la necesidad de fósforos para encender el vaporizador. 110V requerido.	E
Panel de interrupción	Proporciona el inicio de la llave y explica la causa del apagado de seguridad para simplificar el servicio. Incluye luces de alarma para altas y bajas presiones de gas propano y mezclas, presiones de aire altas y bajas (modelos HB y HP), alto vapor y bajas temperaturas de gases mezclados, una luz de advertencia para el corte del piloto y el interruptor de confirmación de alarma.	C
Filtro de aire de entrada	Para todas las máquinas PAM y M Series a 10 PSI. Incluye filtro seco lavable con carcasa y tapa de protección, soporte de montaje y tubería.	F

Garantía

Ransome Manufacturing, 3495 South Maple Avenue, Fresno, California, garantiza a todas las partes todos los equipos fabricados y vendidos por él que están libres de defectos de material o mano de obra bajo uso y servicio normales, cuando se instalan y utilizan de acuerdo con todos los requisitos estatales y locales códigos, regulaciones y leyes de acuerdo con el Folleto Nacional de Protección contra Incendios 58. Ransome Manufacturing acepta reparar o reemplazar cualquier equipo que su examen revele haber sido defectuoso debido a fallas de mano de obra o material, si se devuelve a la fábrica, los gastos de transporte prepagos. Las desviaciones de las aplicaciones recomendadas, el diseño del sistema, las prácticas de instalación y servicio, así como el deterioro o desgaste debido a materiales extraños o la contaminación presente en el gas LP o en el aire se considerarán abusos y anularán esta garantía. Esta garantía se aplica por un período de un año a partir de la fecha de instalación, pero no más de dieciocho meses después del envío de la fábrica.

Esta garantía sustituye expresamente a todas las demás garantías expresas o implícitas, y a todas las obligaciones o responsabilidades de su parte por daños que incluyen, entre otros, daños consecuentes, tras el uso o el uso indebido de los equipos vendidos por este. Ningún agente está autorizado a asumir ninguna responsabilidad por Ransome Manufacturing, salvo lo establecido anteriormente.

